

Reactivación de operación

FASE 1

A partir del:

Viernes
14

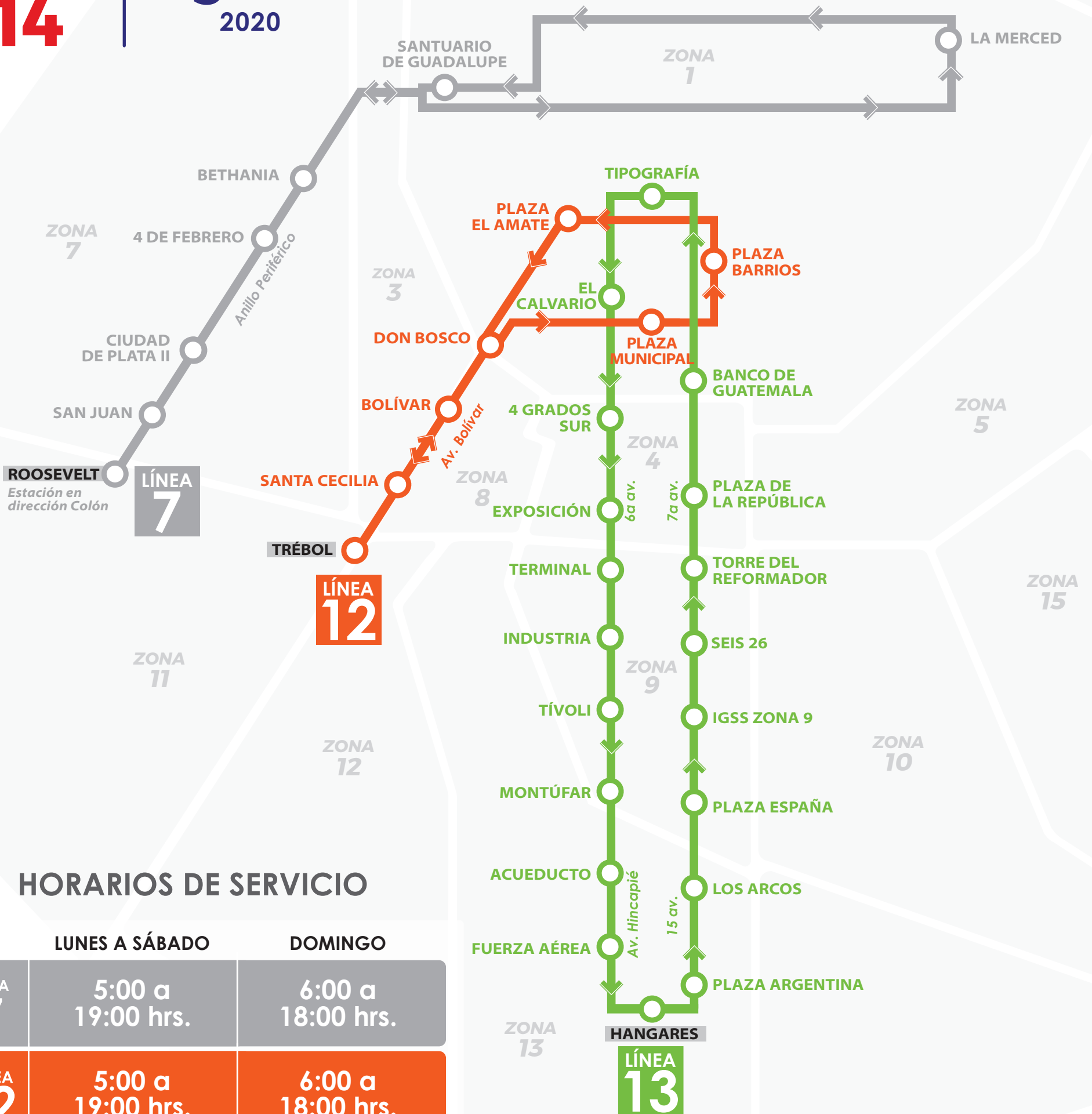
Agosto
2020

ORIGEN Y DESTINO

- LÍNEA 7** ROOSEVELT Z.11 / LA MERCED Z.1
- LÍNEA 12** TRÉBOL Z.8 / PLAZA BARRIOS Z.1
- LÍNEA 13** HANGARES Z.13 / TIPOGRAFÍA Z.1

SERVICIOS DESHABILITADOS

- LÍNEA 1**
- LÍNEA 2**
- LÍNEA 6**
- LÍNEA 18**
- LÍNEA 21**



HORARIOS DE SERVICIO

LUNES A SÁBADO

DOMINGO

| LÍNEA | LUNES A SÁBADO | DOMINGO |
|-----------------|-------------------|-------------------|
| LÍNEA 7 | 5:00 a 19:00 hrs. | 6:00 a 18:00 hrs. |
| LÍNEA 12 | 5:00 a 19:00 hrs. | 6:00 a 18:00 hrs. |
| LÍNEA 13 | 5:00 a 19:00 hrs. | 6:00 a 18:00 hrs. |

#JuntosSaldremosAdelante
#JuntosLogramosMas



TODAS LAS ESTACIONES CUENTAN CON ACCESO PARA PERSONAS CON DISCAPACIDAD

Síguenos en: Transmetro Guatemala

ETAPA DE REACTIVACIÓN COVID-19

USO OBLIGATORIO DE MASCARILLA

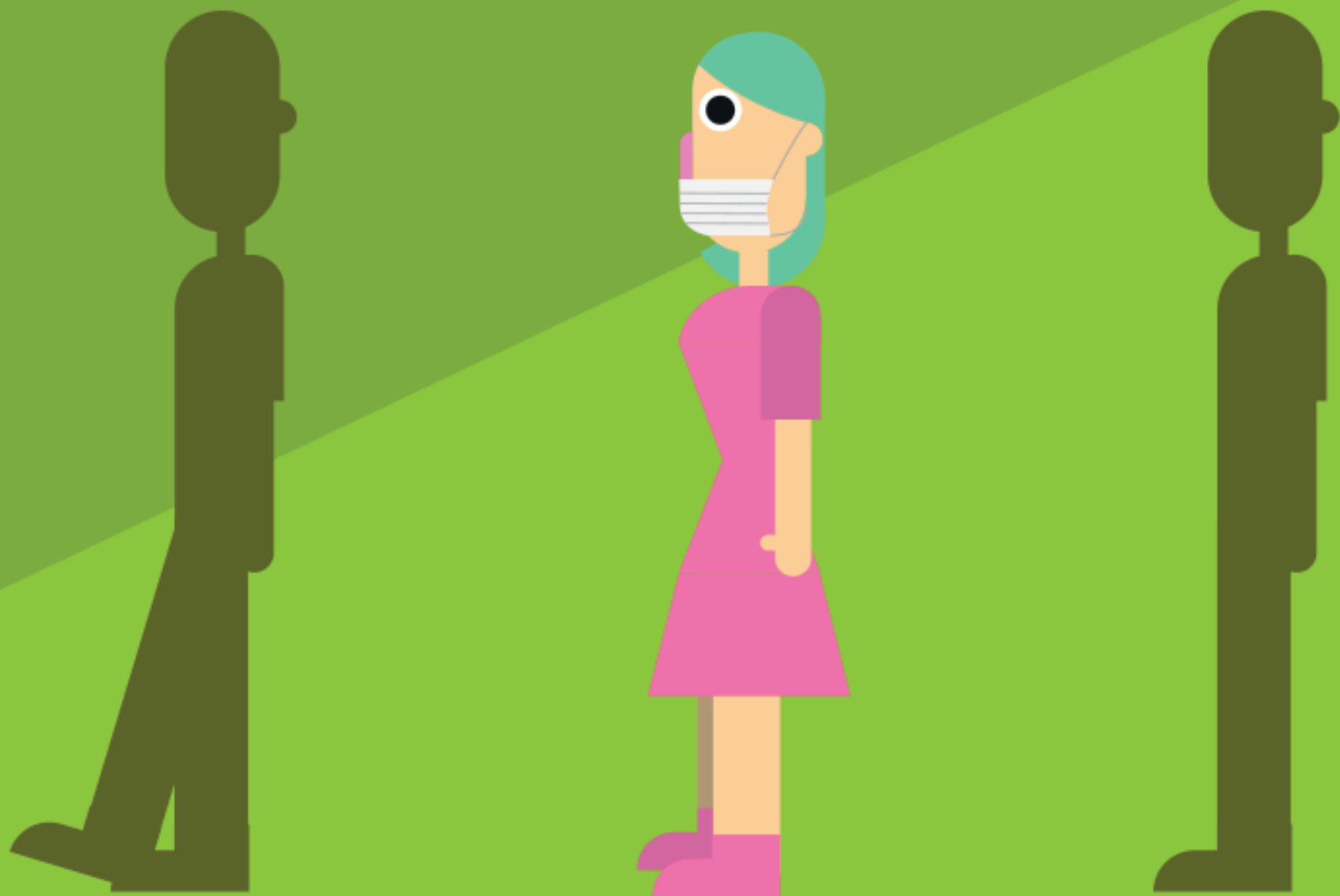


#QuedateEnCasa

#JuntosLogramosMas

#CULTURA  TRANSMETRO

MANTENER
1.5 METROS
DE DISTANCIA EN COLA



#QuedateEnCasa

#JuntosLogramosMas

#CULTURA  **TRANSMETRO**

SE TOMARÁ
TEMPERATURA
AL INGRESAR



#QuedateEnCasa

#JuntosLogramosMas

#CULTURA  TRANSMETRO



ALCOHOL

Mantener tus manos
LIMPIAS

#QuedateEnCasa

#JuntosLogramosMas

#CULTURA  **TRANSMETRO**