

Reactivación de operación

FASE 1

A partir del:

Viernes
28

Agosto
2020

ORIGEN Y DESTINO

LÍNEA 6 PROYECTOS Z.6 / COLÓN Z.1	LÍNEA 12 TRÉBOL Z.8 / PLAZA BARRIOS Z.1
LÍNEA 7 ROOSEVELT Z.11 / LA MERCED Z.1	LÍNEA 13 HANGARES Z.13 / TIPOGRAFÍA Z.1

SERVICIOS DESHABILITADOS

LÍNEA 1	LÍNEA 2	LÍNEA 18	LÍNEA 21
----------------	----------------	-----------------	-----------------



HORARIOS DE SERVICIO

	LUNES A SÁBADO	DOMINGO
LÍNEA 6	5:00 a 19:00 hrs.	6:00 a 18:00 hrs.
LÍNEA 7	5:00 a 19:00 hrs.	6:00 a 18:00 hrs.
LÍNEA 12	5:00 a 19:00 hrs.	6:00 a 18:00 hrs.
LÍNEA 13	5:00 a 19:00 hrs.	6:00 a 18:00 hrs.

#JuntosSaldremosAdelante
#JuntosLogramosMas

 TODAS LAS ESTACIONES CUENTAN CON ACCESO PARA PERSONAS CON DISCAPACIDAD

  Síguenos en: Transmetro Guatemala

ETAPA DE REACTIVACIÓN COVID-19

USO OBLIGATORIO DE MASCARILLA

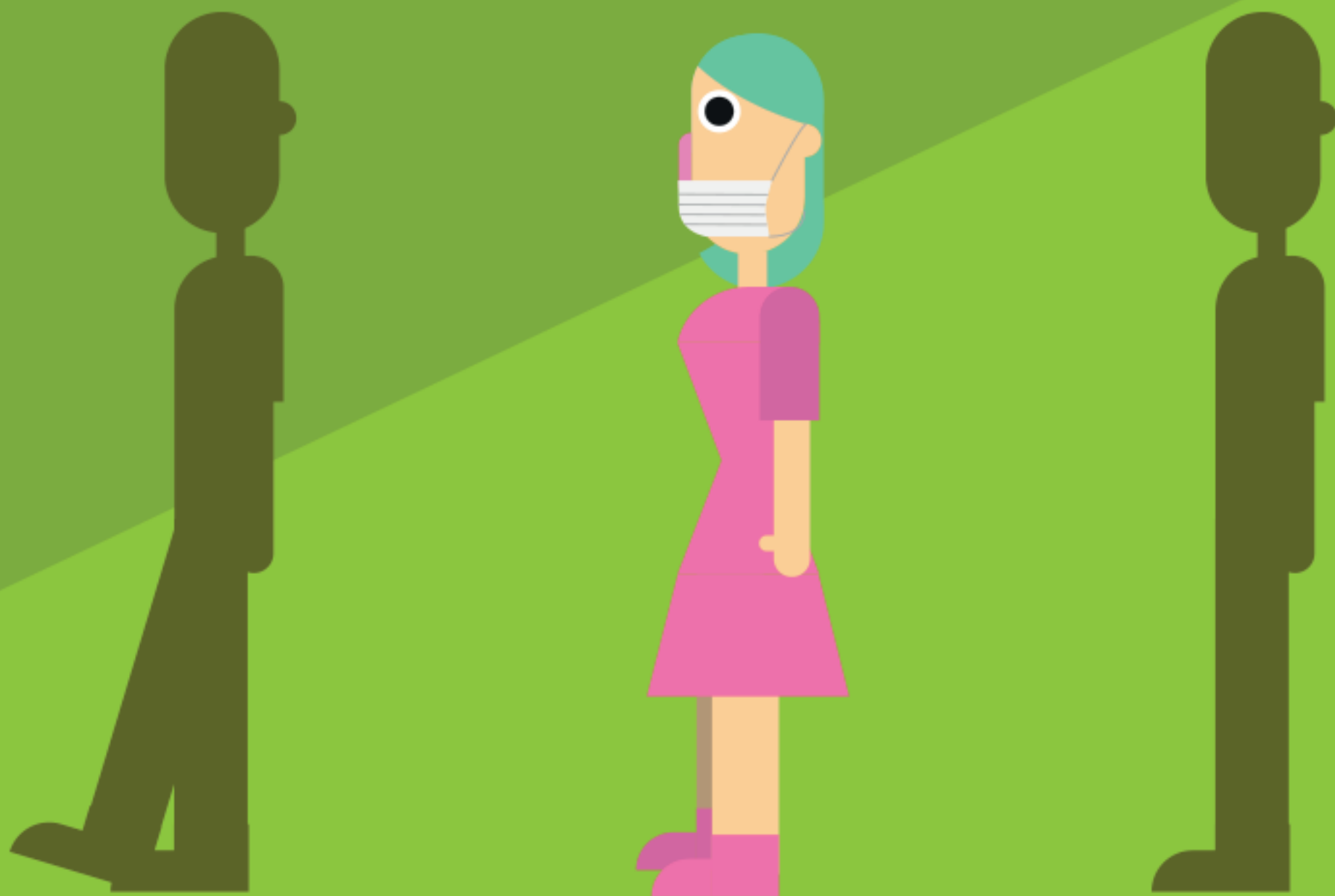


#QuedateEnCasa

#JuntosLogramosMas

#CULTURA  TRANSMETRO

MANTENER
1.5 METROS
DE DISTANCIA EN COLA



#QuedateEnCasa

#JuntosLogramosMas

#CULTURA  **TRANSMETRO**

SE TOMARÁ
TEMPERATURA
AL INGRESAR



#QuedateEnCasa

#JuntosLogramosMas

#CULTURA  TRANSMETRO



ALCOHOL

Mantener tus manos
LIMPIAS

#QuedateEnCasa

#JuntosLogramosMas

#CULTURA  **TRANSMETRO**